

Mittlere saisonale Niederschlagshöhen im europäischen Alpenraum 1971–1990

Hauteurs saisonnières moyennes des précipitations dans la zone alpine européenne 1971–1990

Altezze medie stagionali di precipitazione nella regione alpina europea 1971–1990

Mean Seasonal Precipitation throughout the European Alps 1971–1990

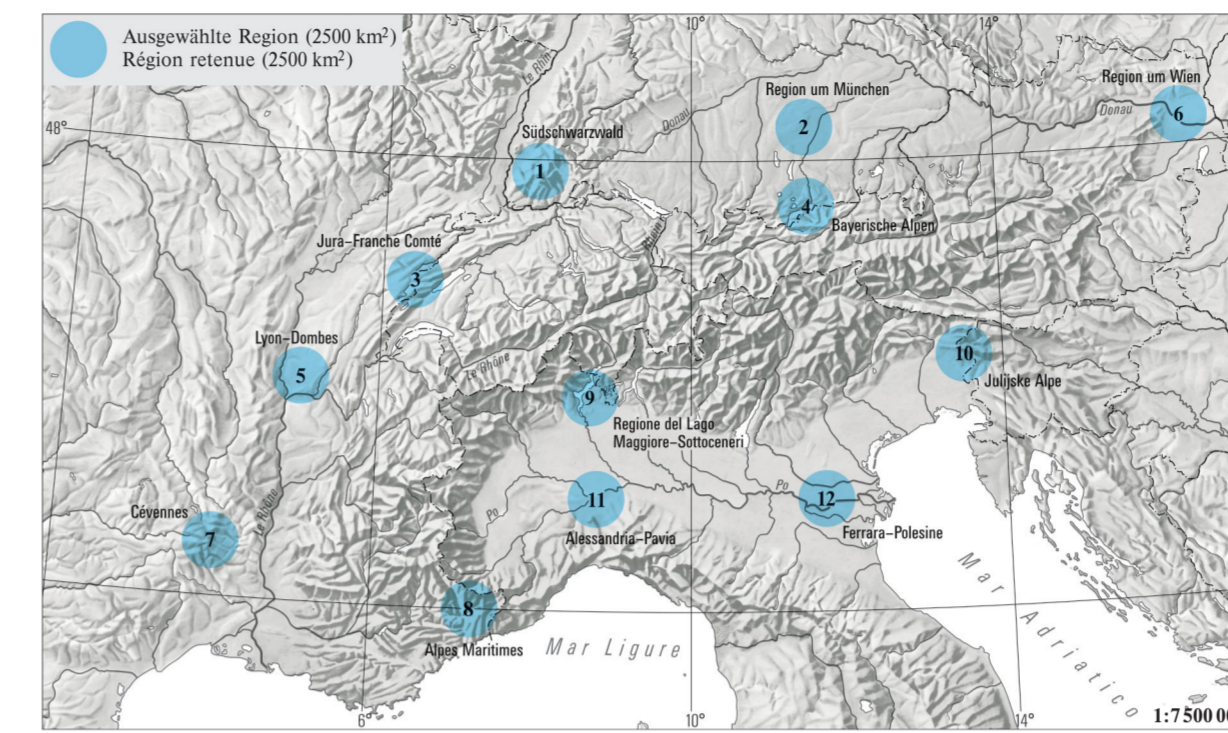
Autoren / Auteurs / Autori / Authors:

Manfred Schwab, Christoph Frei, Christoph Schär
 Institut für Klimaforschung der Eidgenössischen Technischen Hochschule, Zürich
 Institut de recherches en climatologie de l'Ecole polytechnique fédérale, Zurich

Christopher Daly
 Spatial Climate Analysis Service, Oregon State University, Corvallis OR, USA



Fig. 1
 Monatliche Verteilung der Gebietsniederschläge in ausgewählten Regionen
 Répartition mensuelle des précipitations régionales pour quelques régions



Flächentreue Azimutalprojektion, Kartengrundlage: Schweizer Weltatlas, Ausgabe 1997, © EDK
 Projection azimutale équivalente, base de la carte: Atlas mondial suisse, édition 1997, © CDIP

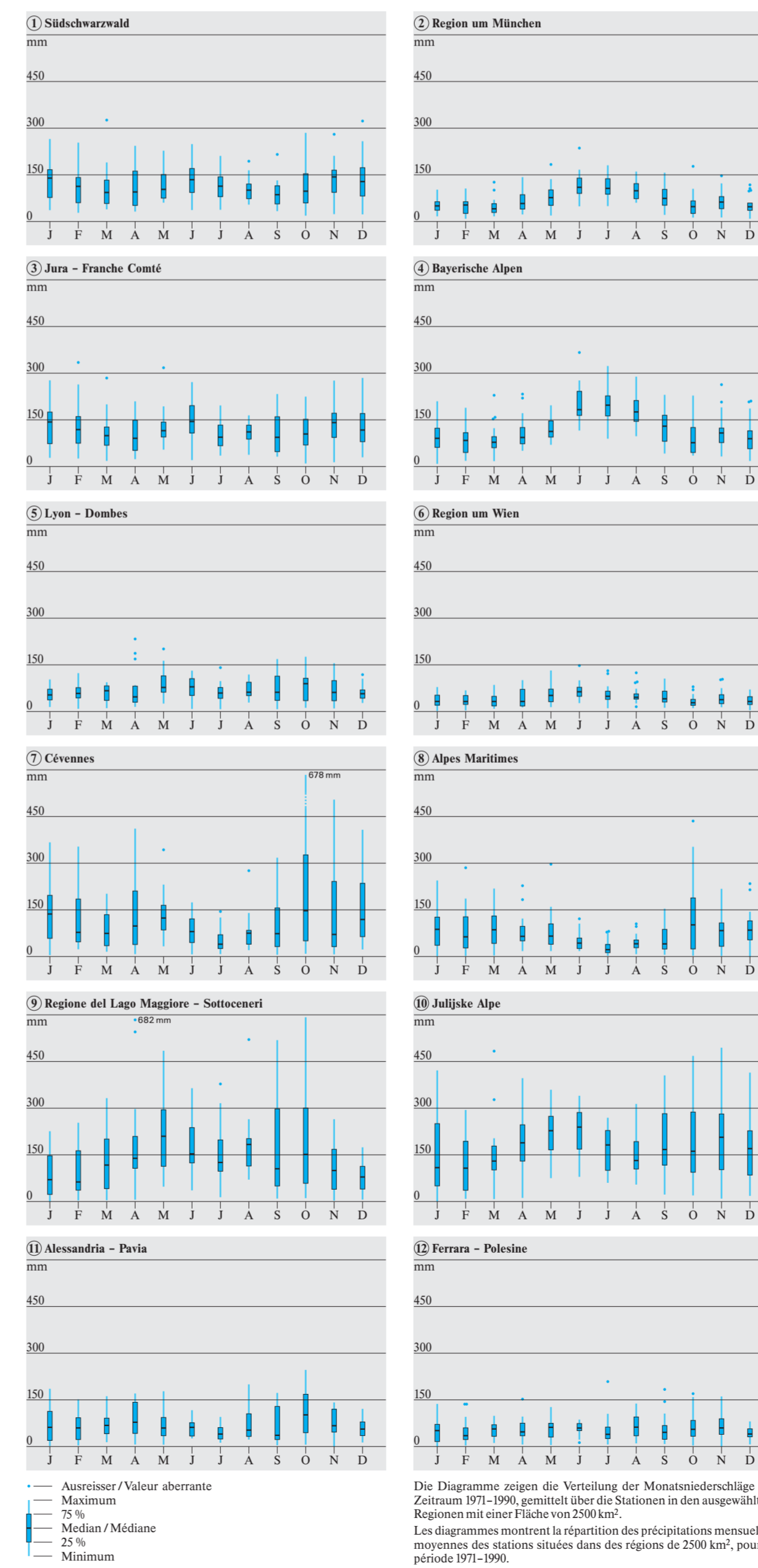
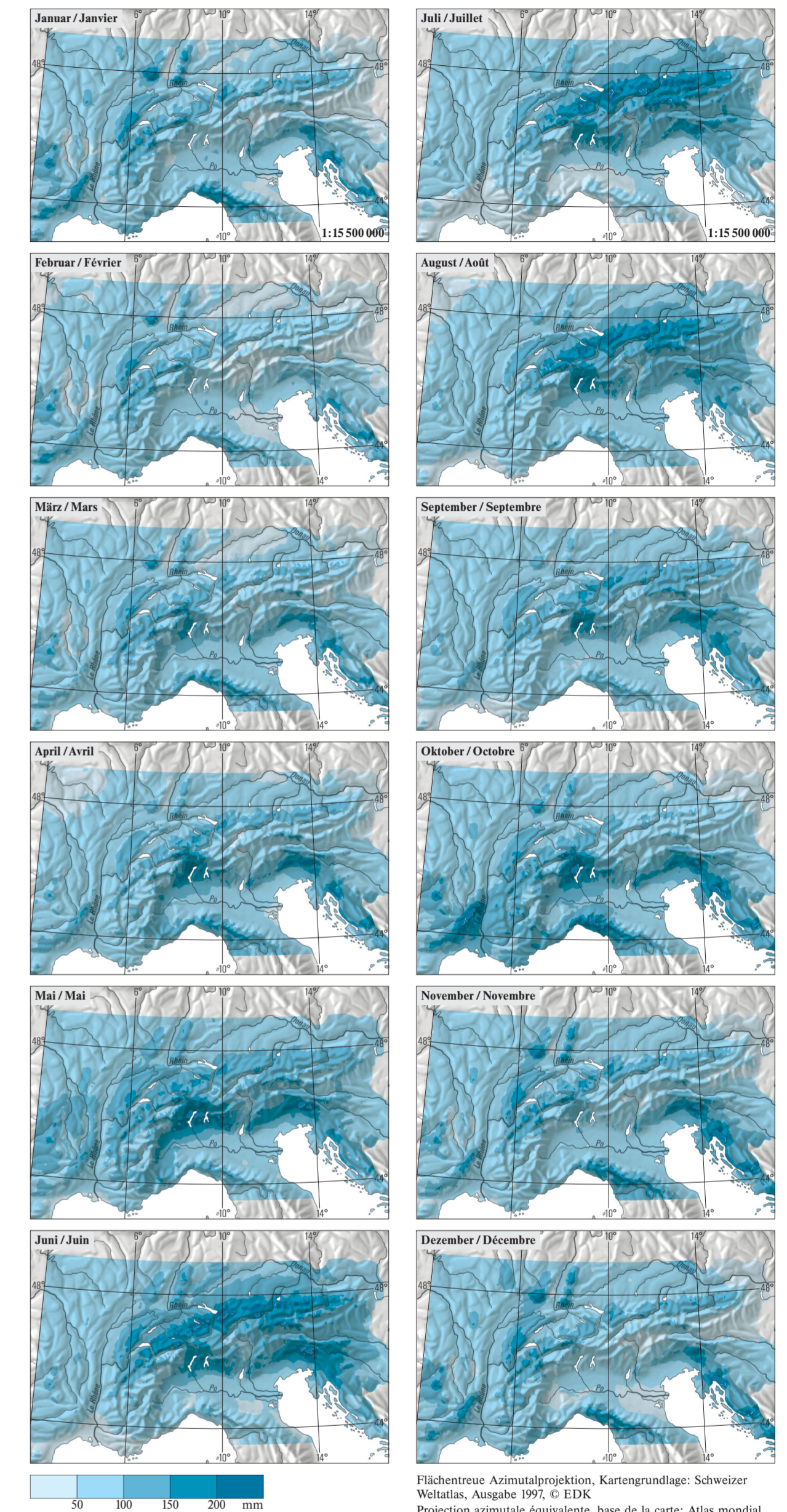


Fig. 2
 Mittlere monatliche Niederschlagshöhen 1971–1990
 Hauteurs mensuelles moyennes des précipitations, pour la période 1971–1990



Flächentreue Azimutalprojektion, Kartengrundlage: Schweizer Weltatlas, Ausgabe 1997, © EDK
 Projection azimutale équivalente, base de la carte: Atlas mondial suisse, édition 1997, © CDIP

Die Diagramme zeigen die Verteilung der Monatsniederschläge im Zeitraum 1971–1990, gemittelt über die Stationen in den ausgewählten Regionen mit einer Fläche von 2500 km².
 Les diagrammes montrent la répartition des précipitations mensuelles moyennes des stations situées dans des régions de 2500 km², pour la période 1971–1990.

Mittlere saisonale Niederschlags-
höhen im europäischen Alpen-
raum 1971–1990

Hauteurs saisonnières moyennes
des précipitations dans la zone
alpine européenne 1971–1990

Autoren / Auteurs:
Manfred Schwab, Christopher Daly, Christoph Frei,
Christoph Schär

Abschluss der wissenschaftlichen Bearbeitung 2000
Elaboration scientifique achevée en 2000

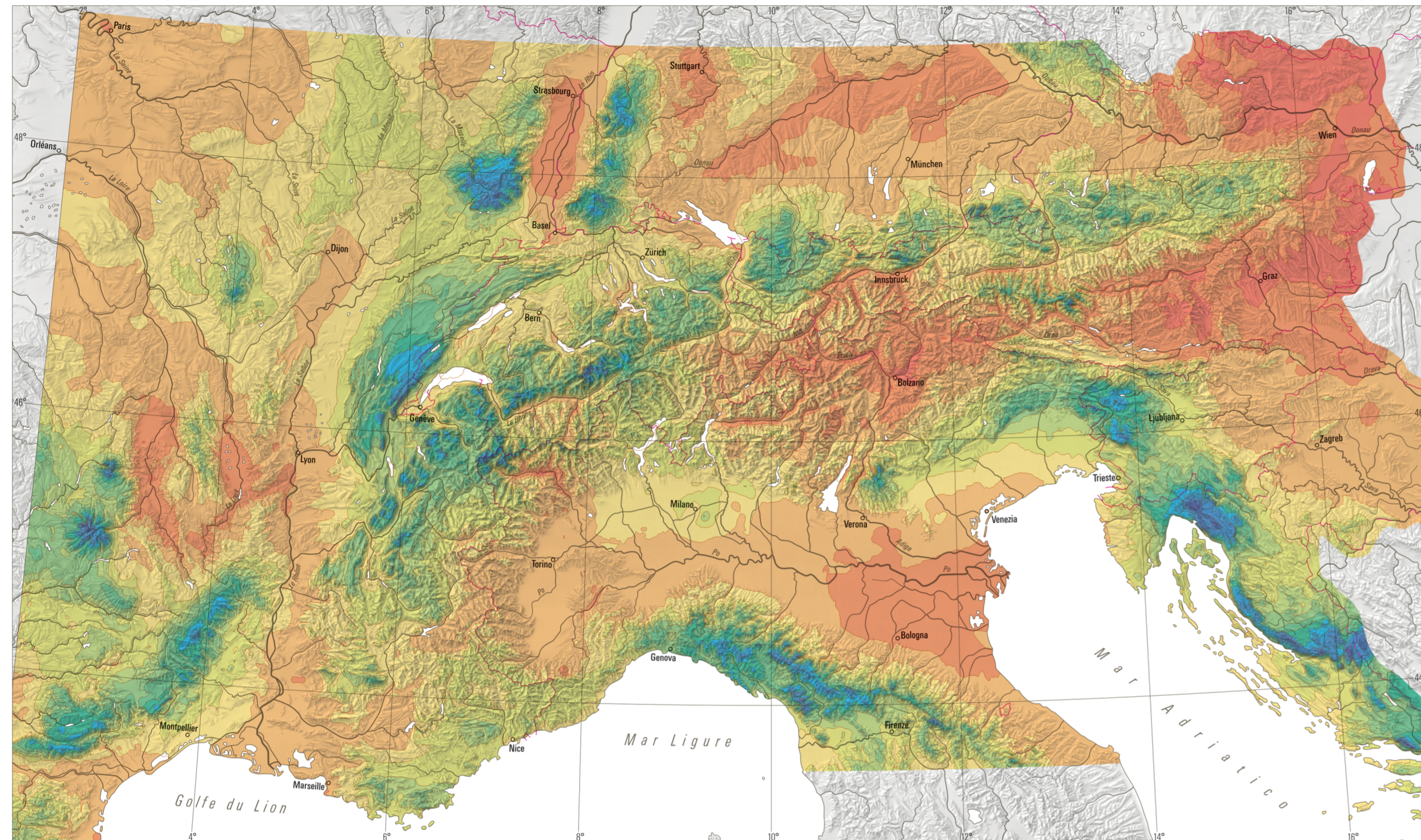
1:3 600 000



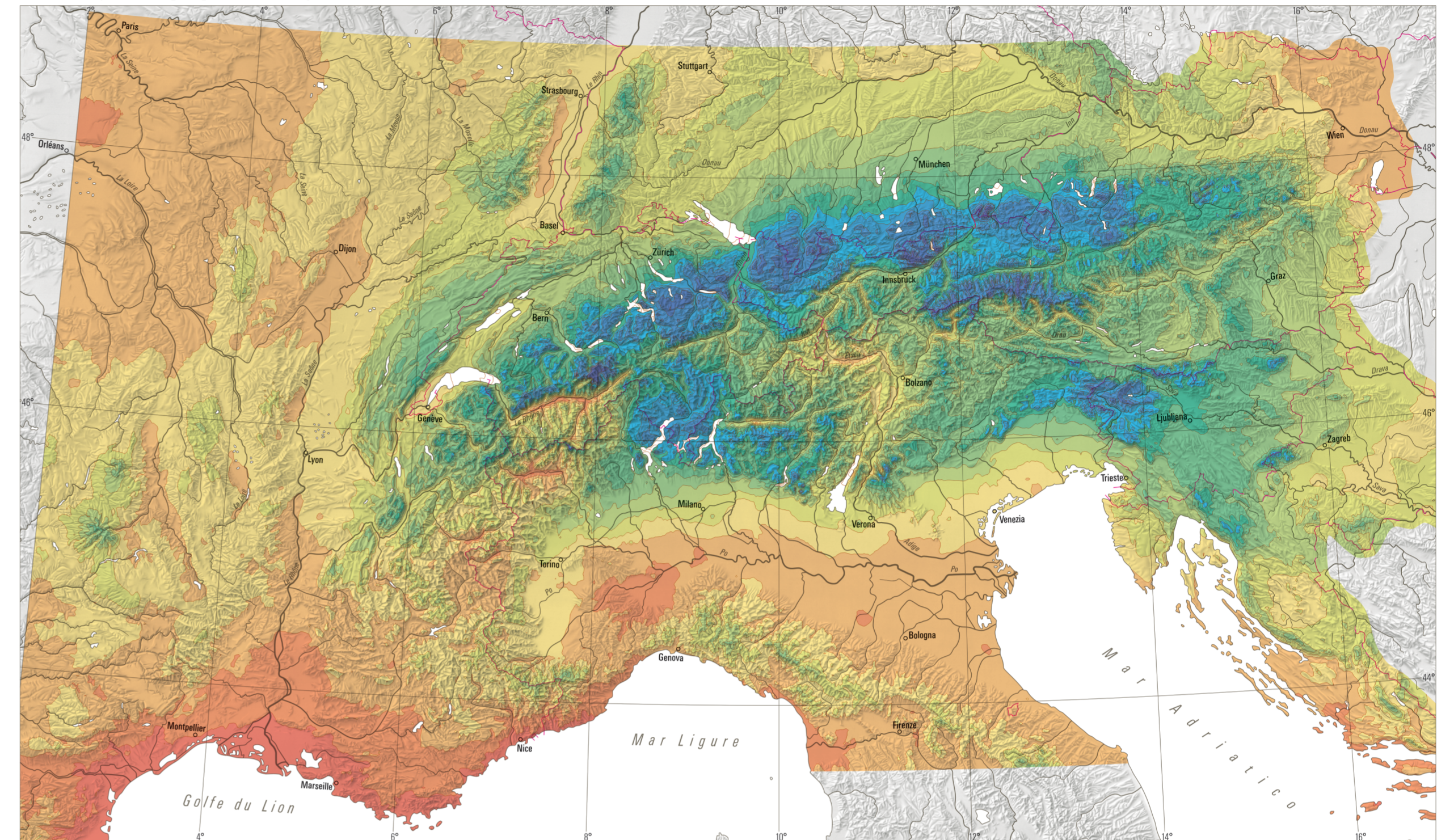
Redaktion und kartographische Bearbeitung:
Rédaction et élaboration cartographique:
Geographisches Institut der Universität Bern – Hydrologie
Institut de géographie de l'Université de Berne – Hydrologie

Druck / Impression:
Bundesamt für Landestopographie, Wabern-Berne
Office fédéral de topographie, Wabern-Berne
© Landeshydrologie, Bern 2001
Service hydrologique national, Berne 2001

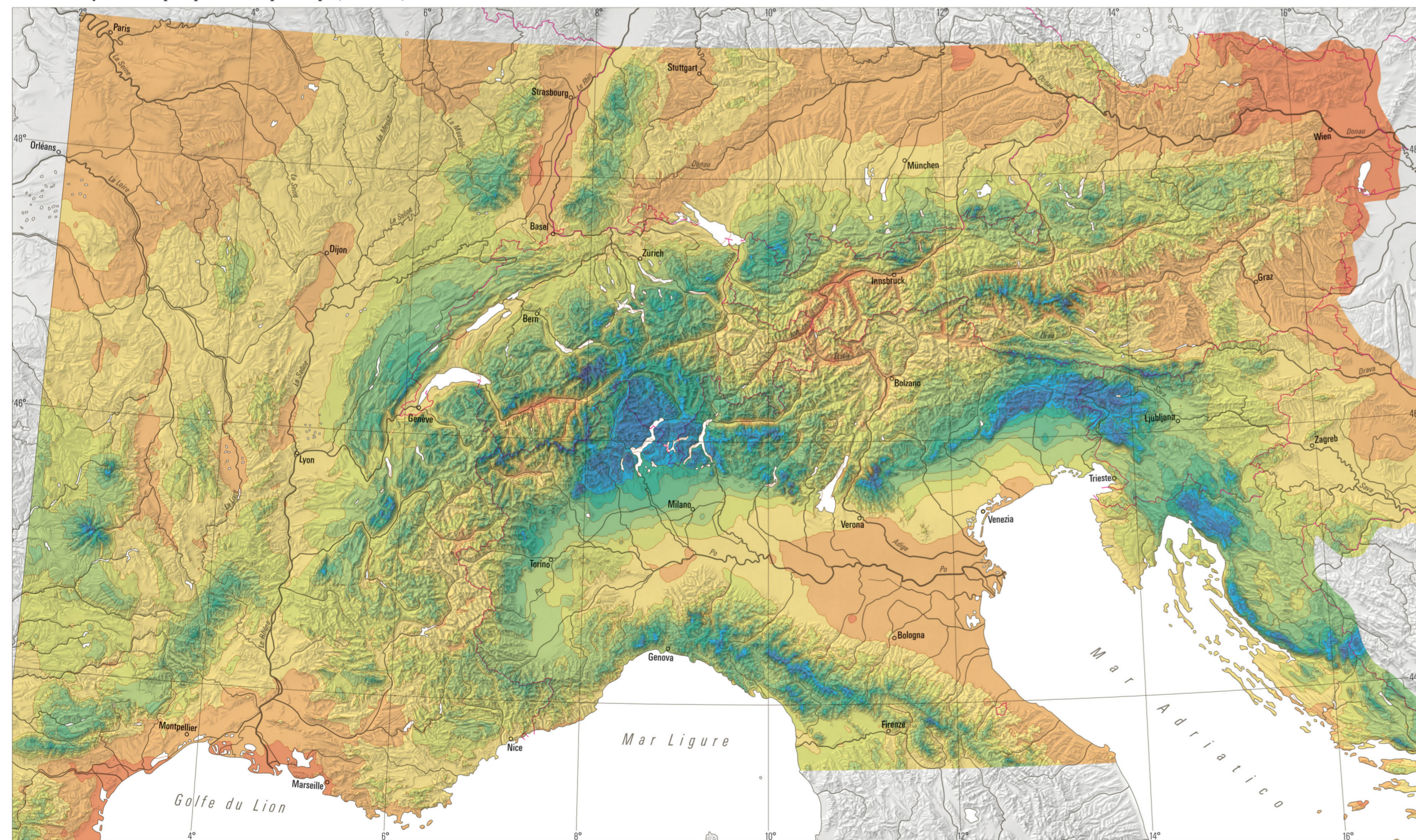
Mittlere Niederschlagshöhen im Winter (Dezember–Februar)
Hauteurs moyennes des précipitations en hiver (décembre–février)



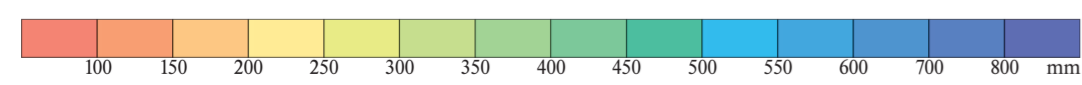
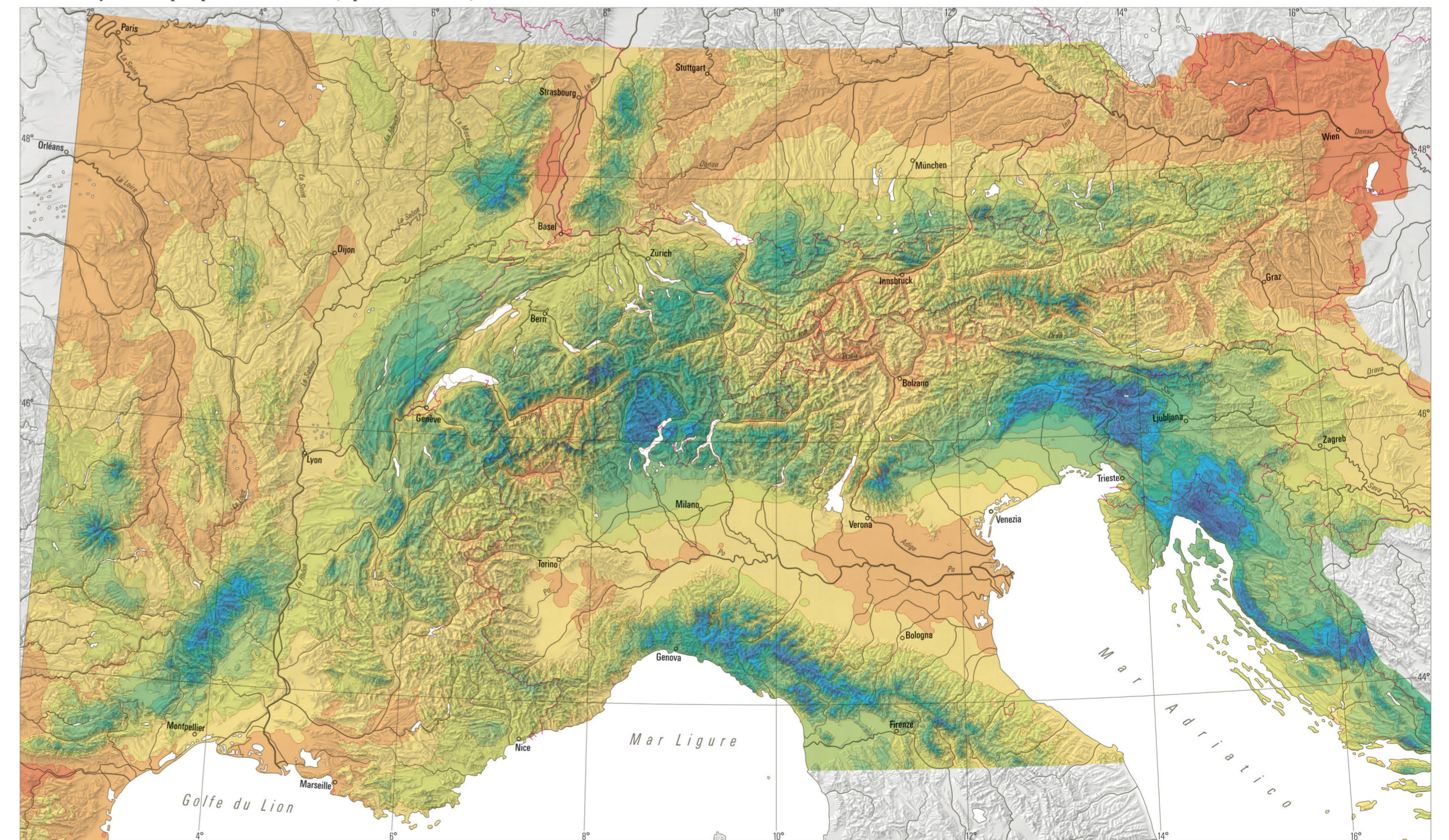
Mittlere Niederschlagshöhen im Sommer (Juni–August)
Hauteurs moyennes des précipitations en été (juin–août)



Mittlere Niederschlagshöhen im Frühling (März–Mai)
Hauteurs moyennes des précipitations en printemps (mars–mai)



Mittlere Niederschlagshöhen im Herbst (September–November)
Hauteurs moyennes des précipitations en automne (septembre–novembre)



Flächentreue Azimutalprojektion, Kartengrundlage: PK 1000, © Bundesamt für Landestopographie
Projection azimutale équivalente, base de la carte: PK 1000, © Office fédéral de topographie

HYDROLOGISCHER ATLAS DER SCHWEIZ
ATLAS HYDROLOGIQUE DE LA SUISSE
ATLANTE IDROLOGICO DELLA SVIZZERA
HYDROLOGICAL ATLAS OF SWITZERLAND

